



УПРАВЛЕНИЕ ФЕДЕРАЛЬНОЙ СЛУЖБЫ
ГОСУДАРСТВЕННОЙ СТАТИСТИКИ
ПО ХАБАРОВСКОМУ КРАЮ, МАГАДАНСКОЙ
ОБЛАСТИ, ЕВРЕЙСКОЙ АВТОНОМНОЙ ОБЛАСТИ
И ЧУКОТСКОМУ АВТОНОМНОМУ ОКРУГУ

ПОТРЕБЛЕНИЕ ПРОДУКТОВ ПИТАНИЯ

по данным Выборочного обследования
бюджетов домашних хозяйств

01.02.2024

Чукотский автономный округ

СОДЕРЖАНИЕ

Потребление основных продуктов питания	3
Стоимость питания по основным группам пищевых продуктов	7
Состав пищевых веществ и энергетическая ценность суточного рациона	11

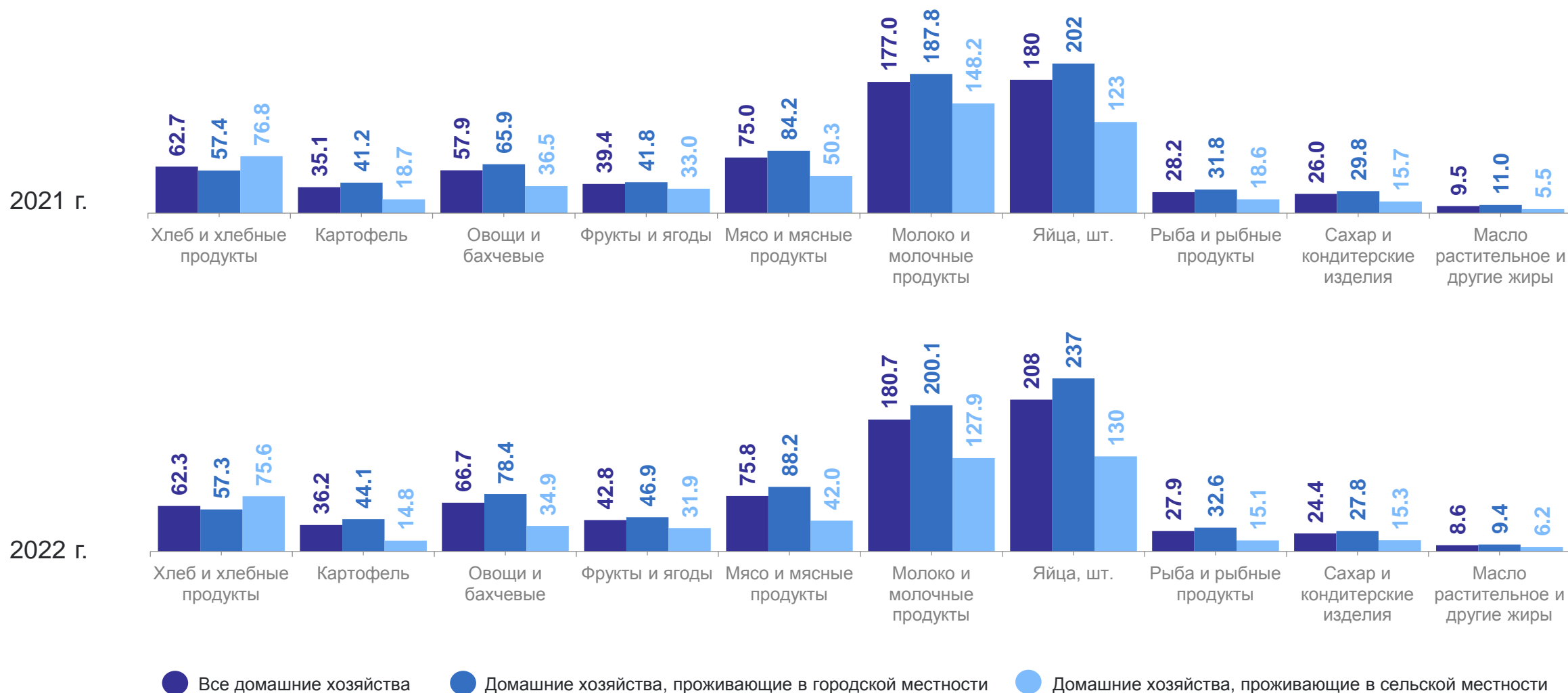
1

**Потребление основных
продуктов питания**

ПОТРЕБЛЕНИЕ ОСНОВНЫХ ПРОДУКТОВ ПИТАНИЯ

ХАБАРОВСКСТАТ

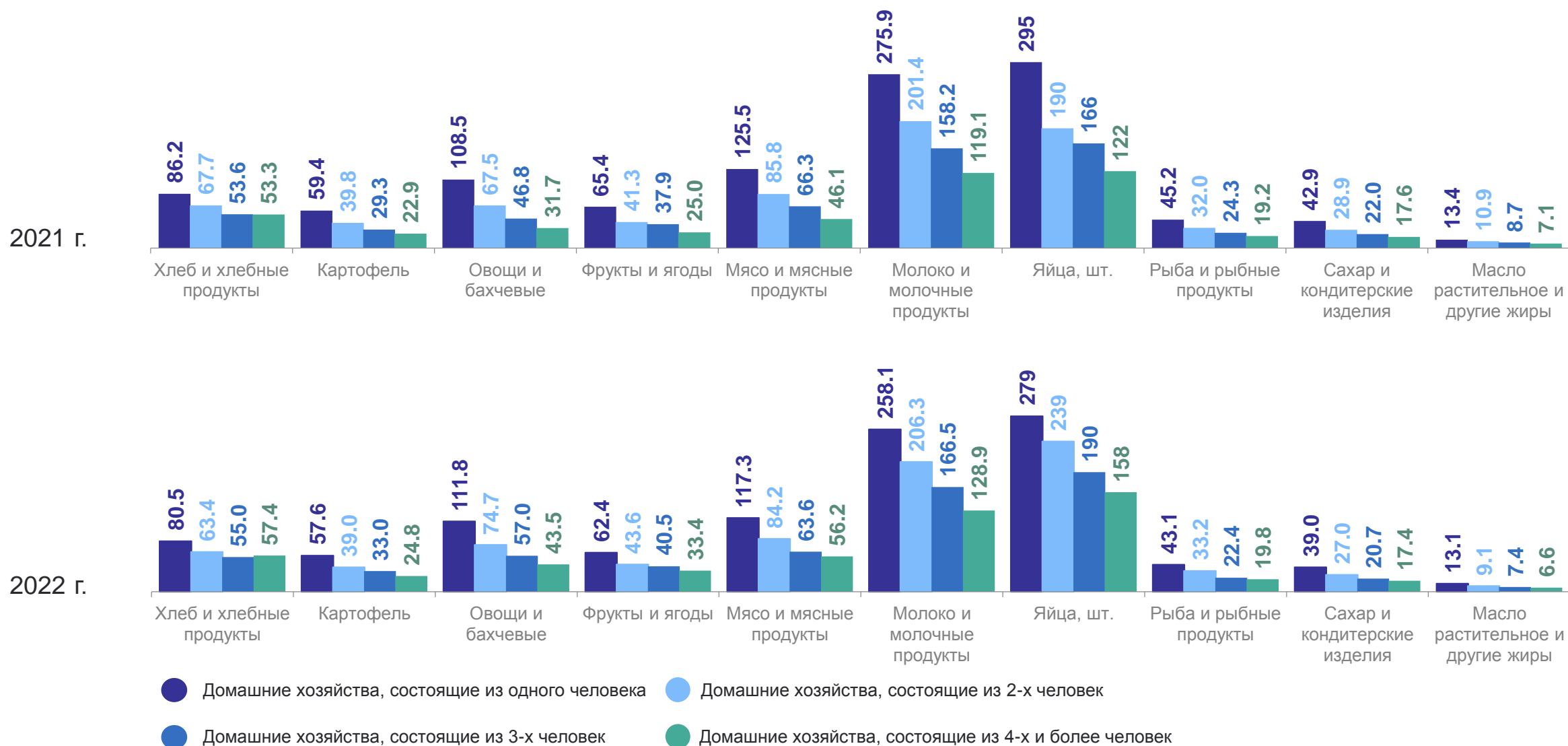
по месту проживания, в среднем на потребителя в год, кг



ПОТРЕБЛЕНИЕ ОСНОВНЫХ ПРОДУКТОВ ПИТАНИЯ

по составу домохозяйства, в среднем на потребителя в год, кг

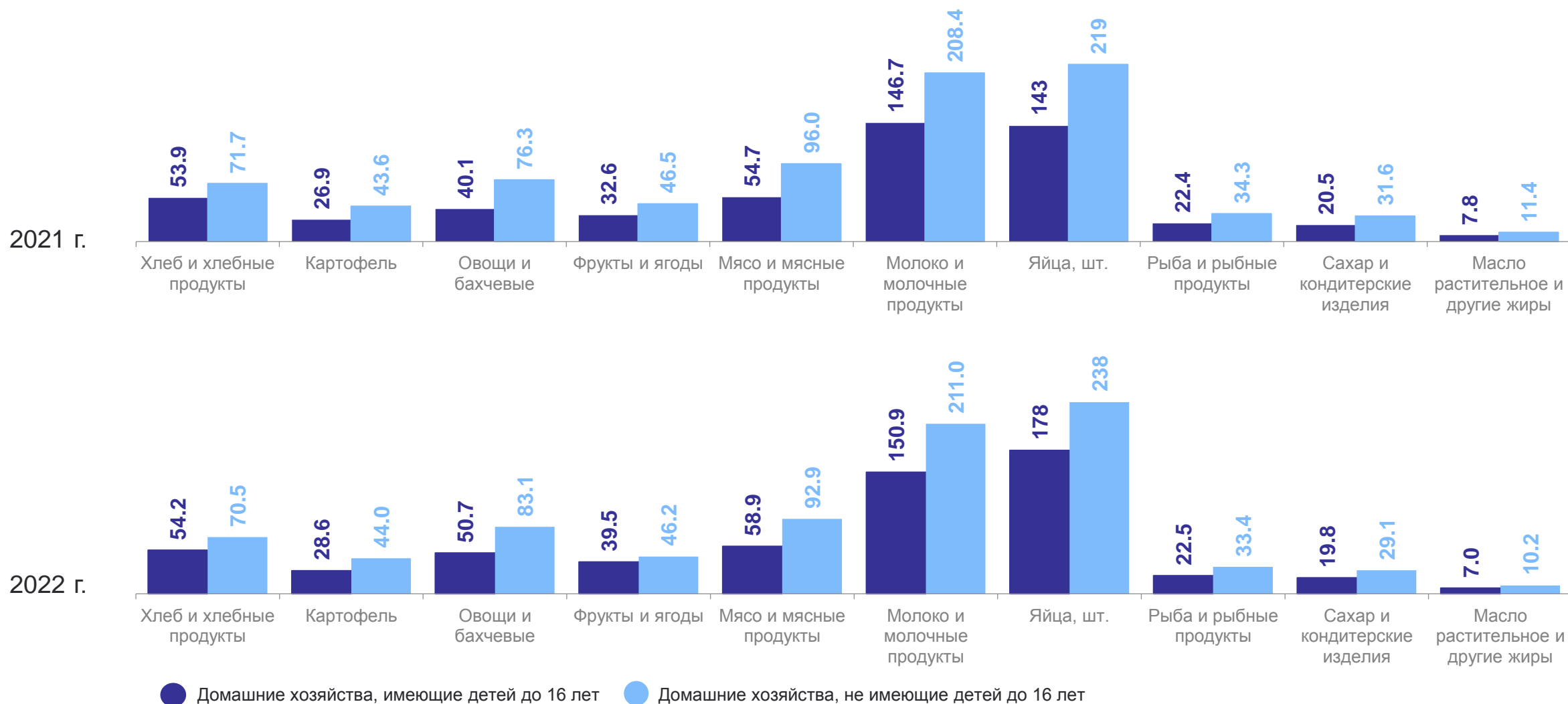
ХАБАРОВСКСТАТ



ПОТРЕБЛЕНИЕ ОСНОВНЫХ ПРОДУКТОВ ПИТАНИЯ

по наличию детей, в среднем на потребителя в год, кг

ХАБАРОВСКСТАТ



2

Стоимость питания по основным группам пищевых продуктов

СТОИМОСТЬ ПИТАНИЯ ПО ОСНОВНЫМ ГРУППАМ ПИЩЕВЫХ ПРОДУКТОВ

ХАБАРОВСКСТАТ

по месту проживания, в среднем на потребителя в месяц

рублей

Группы пищевых продуктов	Все домашние хозяйства		Домашние хозяйства, проживающие в городской местности		Домашние хозяйства, проживающие в сельской местности	
	2021 г.	2022 г.	2021 г.	2022 г.	2021 г.	2022 г.
Хлеб и хлебные продукты	1 179.5	1 234.3	1 109.0	1 208.6	1 368.3	1 303.8
Картофель	312.9	388.0	380.7	497.9	131.4	89.5
Овощи и бахчевые	1 559.3	1 843.1	1 696.0	2 157.1	1 193.4	991.2
Фрукты и ягоды	1 174.1	1 415.9	1 243.8	1 620.2	987.5	861.6
Мясо и мясные продукты	3 226.5	3 772.0	3 618.4	4 438.7	2 176.6	1 963.1
Молоко и молочные продукты	1 619.8	1 760.1	1 613.7	1 907.4	1 636.2	1 360.4
Яйца	298.7	305.1	315.7	340.0	253.0	210.2
Рыба и рыбные продукты	1 026.8	1 248.4	1 208.7	1 552.2	539.8	424.2
Сахар и кондитерские изделия	739.6	811.7	794.6	880.2	592.2	625.9
Масло растительное и другие жиры	138.1	149.9	157.9	175.0	85.2	81.8

СТОИМОСТЬ ПИТАНИЯ ПО ОСНОВНЫМ ГРУППАМ ПИЩЕВЫХ ПРОДУКТОВ

ХАБАРОВСКСТАТ

по составу домохозяйства, в среднем на потребителя в месяц

рублей

Группы пищевых продуктов	Домашние хозяйства состоящие из:							
	одного человека		2-х человек		3-х человек		4-х и более человек	
	2021 г.	2022 г.	2021 г.	2022 г.	2021 г.	2022 г.	2021 г.	2022 г.
Хлеб и хлебные продукты	1 815.6	1 737.7	1 317.8	1 283.2	1 038.1	1 118.0	839.0	1 015.0
Картофель	519.3	600.5	361.7	442.4	265.7	348.0	200.4	259.9
Овощи и бахчевые	3 053.6	3 311.1	1 769.9	2 092.5	1 359.5	1 547.8	740.3	1 078.9
Фрукты и ягоды	1 998.1	2 322.9	1 246.1	1 524.6	1 113.7	1 298.4	716.2	926.4
Мясо и мясные продукты	5 203.5	5 753.5	3 640.0	4 089.6	3 015.0	3 219.0	1 990.0	2 886.9
Молоко и молочные продукты	2 555.8	2 610.5	1 810.2	1 929.4	1 478.6	1 619.9	1 073.2	1 270.9
Яйца	452.2	478.8	305.7	328.5	287.4	261.4	218.6	227.0
Рыба и рыбные продукты	1 508.6	1 867.1	1 197.1	1 900.9	932.9	813.6	705.3	737.8
Сахар и кондитерские изделия	1 246.3	1 296.0	769.0	879.5	606.2	659.2	550.5	618.2
Масло растительное и другие жиры	203.9	234.5	157.4	160.3	112.6	124.9	108.0	115.9

СТОИМОСТЬ ПИТАНИЯ ПО ОСНОВНЫМ ГРУППАМ ПИЩЕВЫХ ПРОДУКТОВ

ХАБАРОВСКСТАТ

по наличию детей, в среднем на потребителя в месяц

рублей

Группы пищевых продуктов	Домохозяйства, имеющие детей в возрасте до 16 лет		Домохозяйства, не имеющие детей в возрасте до 16 лет	
	2021 г.	2022 г.	2021 г.	2022 г.
Хлеб и хлебные продукты	976.9	1 060.0	1 389.4	1 412.2
Картофель	242.4	304.8	386.0	472.8
Овощи и бахчевые	1 086.8	1 324.5	2 048.8	2 372.7
Фрукты и ягоды	961.5	1 171.1	1 394.3	1 665.9
Мясо и мясные продукты	2 428.6	2 953.0	4 052.9	4 608.4
Молоко и молочные продукты	1 367.3	1 481.7	1 881.5	2 044.3
Яйца	253.1	251.8	345.9	359.5
Рыба и рыбные продукты	847.3	1 058.3	1 212.8	1 442.6
Сахар и кондитерские изделия	629.7	688.0	853.4	938.0
Масло растительное и другие жиры	113.4	124.0	163.7	176.4

3

**Состав пищевых веществ
и энергетическая ценность
суточного рациона**

СОСТАВ ПИЩЕВЫХ ВЕЩЕСТВ И ЭНЕРГЕТИЧЕСКАЯ ЦЕННОСТЬ СУТОЧНОГО РАЦИОНА

по месту проживания, в среднем на потребителя в сутки, г

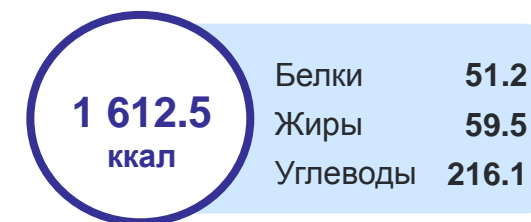
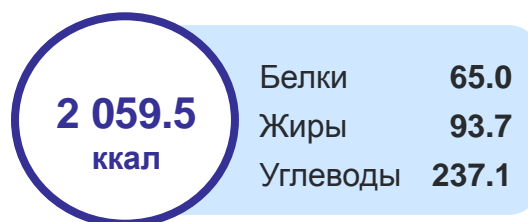
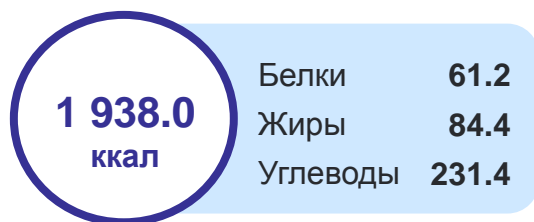
ХАБАРОВСКСТАТ

Все домашние хозяйства

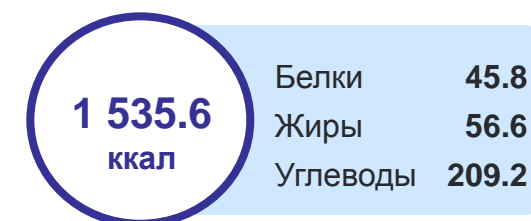
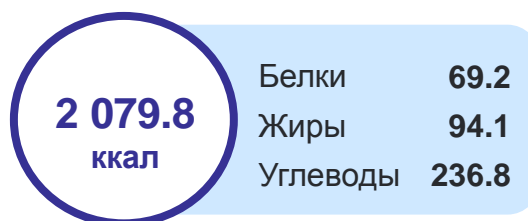
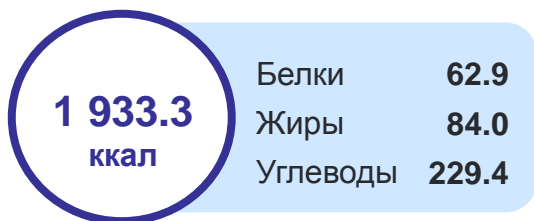
Домашние хозяйства, проживающие в городской местности

Домашние хозяйства, проживающие в сельской местности

2021 г.



2022 г.



СОСТАВ ПИЩЕВЫХ ВЕЩЕСТВ И ЭНЕРГЕТИЧЕСКАЯ ЦЕННОСТЬ СУТОЧНОГО РАЦИОНА

по составу домохозяйства, в среднем на потребителя в сутки, г

ХАБАРОВСКСТАТ



СОСТАВ ПИЩЕВЫХ ВЕЩЕСТВ И ЭНЕРГЕТИЧЕСКАЯ ЦЕННОСТЬ СУТОЧНОГО РАЦИОНА

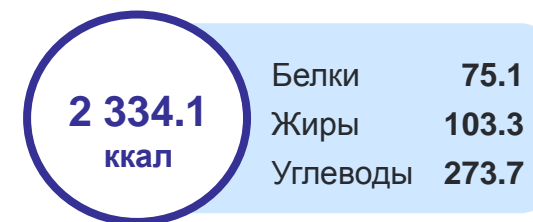
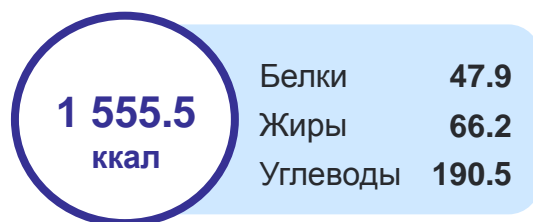
ХАБАРОВСКСТАТ

по наличию детей, в среднем на потребителя в сутки, г

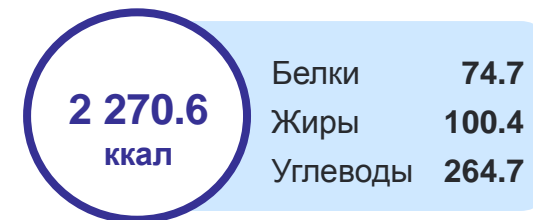
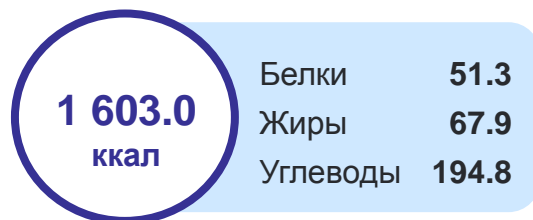
Домашние хозяйства, имеющие детей
в возрасте до 16 лет

Домашние хозяйства, не имеющие детей
в возрасте до 16 лет

2021 г.



2022 г.



СТРУКТУРА ЭНЕРГЕТИЧЕСКОЙ ЦЕННОСТИ ПО ОСНОВНЫМ ГРУППАМ ПИЩЕВЫХ ПРОДУКТОВ

по месту проживания, в %

